

ANMELDEFORMULAR

Square Dance. Ein Wochenende zum Kennenlernen mit Nadine Lentzen, 07.08.2026-09.08.2026

Vor- und Nachname

Straße und Hausnummer

PLZ und Ort

E-Mail-Adresse

Telefonnr. /Handynr.

Doppelzimmer (290€, zzgl. Kurtaxe)

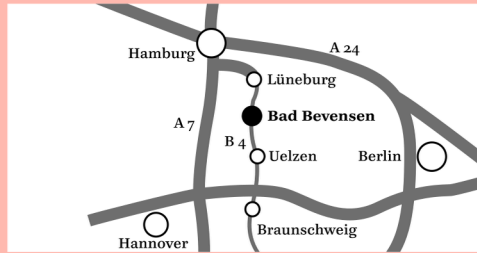
Einzelzimmer (340€, zzgl. Kurtaxe)

Ermäßigung (232€ DZ, zzgl. Kurtaxe)

Diäten/Unverträglichkeiten/Sonderwünsche
(können mit Kosten verbunden sein)

Diese Anmeldung ist verbindlich. Die Zahlung des Akademiebeitrags nehme ich fristgerecht nach Erhalt der Rechnung vor.
Mit Ihrer Unterschrift bestätigen Sie unsere AGB, die Sie auf unserer Homepage einsehen können.

Datum, Unterschrift/ Unterschrift Erziehungsberechtigte*r



SO FINDEN SIE UNS!

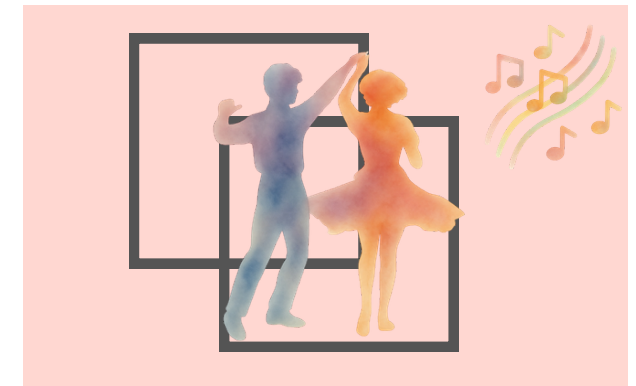
Bad Bevensen liegt an der B4 zwischen Lüneburg und Uelzen und ist Bahn-Station auf der Strecke Hamburg – Hannover. Unser Bildungshaus liegt im Ortsteil Medingen unmittelbar vor dem Kloster am Ufer der Ilmenau.

Fußweg vom Bahnhof: 20 Minuten,
Taxi über Telefon (058 21) 3012 bzw. 1010.

Gustav Stresemann Institut in Niedersachsen e.V.
Europäisches Bildungs- und Tagungshaus
Bad Bevensen Klosterweg 4 | 29549 Bad Bevensen
Tel.: (0 58 21) 9 55-0 | Fax: (05 82 1) 9 55-29 9
info@gsi-bevensen.de | www.gsi-bevensen.org



Qualitätszertifiziert nach LQW
(Lernerorientierte Qualität in der
Weiterbildung | Mitglied im
Niedersächsischen Landesverband
der Heimvolkshochschulen e.V.)



Kultur & Kreatives

SQUARE DANCE

Ein Wochenende zum Kennenlernen
07.08.2026-09.08.2026



SQUARE DANCE

Wer einmal Square Dance kennenlernen möchte, ist an diesem Wochenende herzlich eingeladen, sich auszuprobieren – Vorkenntnisse sind nicht erforderlich.

Angesprochen sind tanzinteressierte Menschen jeden Alters, die Freude an Bewegung und Gemeinschaft haben. Nur Mut! Ein*e feste*r Tanzpartner*in ist nicht notwendig.

Die vielfältigen Kombinationsmöglichkeiten im Square Dance bieten eine kurzweilige Herausforderung für Körper und Geist. Schritt für Schritt werden die Figuren gemeinsam erarbeitet, so dass alle gut mitkommen können. Freude an der Bewegung und das Miteinander stehen dabei im Mittelpunkt.

Die Figuren werden international auf Englisch angesagt, jedoch verständlich auf Deutsch erklärt. Englischkenntnisse sind daher nicht erforderlich. Das gemeinsame Tanzen in der Gruppe, Rhythmus und gute Stimmung begleiten uns durch das gesamte Wochenende.

Erleben Sie in angenehmer Atmosphäre ein beschwingtes Tanzwochenende!

Bitte Tanzschuhe mitbringen, falls vorhanden.

SEMINARZEITEN

(Änderungen vorbehalten)

Beginn: Freitag, 15.30 Uhr

(ab 14.30 Uhr Nachmittagskaffee)

Ende: Sonntag, 12.30 Uhr (anschließend Mittagessen)

tägliche Seminarzeiten: 9.15-12.30 Uhr, 15.30-18.00 Uhr,

19.30-21.00 Uhr

BEITRÄGE UND ANMELDUNG

Beitrag DZ/VP..... 290€

Beitrag EZ/VP..... 340€

Kosten (Kurtaxe/Nacht)..... 3,50€

Die Beiträge beziehen sich auf Programm, Unterbringung mit Dusche/WC und Vollverpflegung.

Einzelzimmer: 25€/Nacht.

20% Ermäßigung auf den Beitrag im Doppelzimmer für Jugendliche unter 18 und junge Erwachsene (Student*innen, Schüler*innen, Auszubildende). Nachweis bei Anmeldung beilegen.

Es fällt ein Kurbeitrag von € 3,50 pro Person und Nacht an, der an die Stadt weitergeben wird.

Bitte melden Sie sich schriftlich über das Anmeldeformular auf der Rückseite an. Alternativ nutzen Sie das Anmeldeformular auf unsere Website oder schreiben Sie uns eine E-Mail an: info@gsi-bevensen.de (Semintitel und -datum, Vor- und Zuname, Adresse, E-Mail, Tel.nr., ggf. Einzelzimmerwunsch und Essensunverträglichkeiten).

Anmeldeschluss: 28.06.2026,
Anzahl Mindestteilnehmer*innen: 16

Beachten Sie Fristen und Kosten im Falle einer Absage. Über unsere AGB informieren Sie sich bitte auf unserer Website: www.gsi-bevensen.de

DOZENTIN:



Nadine Lentzen
Square Dance Callerin
Dancing Eagles Cologne SDC e.V.



DAS GUSTAV STRESEMANN INSTITUT

Das Gustav Stresemann Institut in Niedersachsen e.V. ist eine private, überkonfessionelle, überparteiliche und nach dem niedersächsischen Erwachsenenbildungsgesetz anerkannte Heimvolkshochschule, die unter anderem von Bundes- und Landesstellen gefördert wird.

Unser Tagungshaus liegt in der Lüneburger Heide am Rande von Bad Bevensen, inmitten eines romantischen ehemaligen Klosterparks am Ufer der Ilmenau. Die Seminarräume befinden sich in fünf teilweise historischen Gebäuden.

Außerhalb der Seminarzeiten lädt unsere naturnahe Lage zum Spazieren und Entspannen ein. Am Abend steht die hauseigene Kellerbar unseren Gästen zur Verfügung (nur Barzahlung).

PÄDAGOGISCHE MITARBEITERIN:



Nicole Naumann Kulturwissenschaftlerin M.A.
Kultur & Kreatives, Sprachen & Kommunikation
Tel.: +49 (0)5821 955-112
E-Mail: nicole.naumann@gsi-bevensen.de